

Prostore 800 Pakastekaappi Prostore 720 L, keskuskone - CO2

KAPPALE # _____

MALLI # _____

NIMI # _____

SIS # _____

AIA # _____



691343 (PS09F1FRCO2)

Pakastekaappi 720 L, 1 ovi,
käyttölämpötila -15/-22°C,
keskuskonemalli - CO2

Lyhyt spesifikaatio

Kapp. Nro.

Prostore kylmäkaapeissa on suuri ja selkeä digitaalinen näyttö. Paneelista valittavissa lämpötilat, asetukset sekä turbojäähdytys. Kaappien materiaalina on laadukas AISI 304 ruostumaton teräs sekä niissä ruostumaton terästä olevat säätöjalat. Pyöristetyt sisäkulmat, helposti irrotettavat johteet, ritilät ja ilmanohjaimet mahdollistavat helpon puhdistuksen.

Keskuskoneellinen malli, kaappi ilman koneikkoo

Ominaisuudet

- Käyttöpaneeli suurella digitaalisella näytöllä, josta nähtävissä kaapin lämpötila ja valittavissa asetukset sekä turbojäähdytys
- Edestä IPX5 vesisuojattu
- Mahdollisuus reaaliaikaiseen tiedon seurantaan (lisävaruste)
- Täysin yhteensopiva HACCP digitaalinen ohjaus: Jos lämpötila ylittää kriittiset rajat, akustiset sekä visuaaliset hälytykset aktivoituvat. Kahden kuukauden tapahtumat säilyvät laitteen muistissa.
- Suuri säilytyskapasiteetti. Kaappiin sopii 700x530 mm ritilät tai hyllyt.
- Optimaalinen ilmanvirtaus kammiossa takaa tasaisen lämpötilan kaikilla ritilöillä.
- Piilossa oleva höyrystin takaa suuremman säilytyskapasiteetin.
- Suurempi säilytystilavuus: Optimoitu kammion koko ja lukuisat eri ritilöiden paikat
- Lämpötilan säätö on välillä -15°C...-22°C.
- Yksivaiheiliitäntä, voidaan kytkeä normaaliin pistorasiaan
- Täyttää kansainväliset vaatimukset ja on CE merkitty
- Valmius keskushälytyskytkentään
- Matala äänentaso
- Itsestään sulkeutuvat ja käteisyydeltään vaihdettavat ovet
- [NOT TRANSLATED]

Rakenne

- Näkyvät pinnat AISI 304 ruostumaton terästä
- Kaapin kammio pyöristetyin kulmin ja pohja prässätty yhdestä kappaleesta.
- Ruostumaton terästä olevat johteet ja kannattimet on helppo irrottaa.
- Sisäosan komponentit helppo irrottaa ilman työkaluja helppoa puhdistusta varten
- Oven kahva on prässätty ruostumaton terästä ilman pölyä ja likaa kerääviä liitoksia.
- Helppo pääsy pääkomponentteihin nopeuttaa huoltotoimintoja
- Kehitetty ja valmistettu ISO 9001 ja ISO 14001 sertifioidussa tehtaassa.
- Automaattisesti lämmitetyt oven karmit
- Magneettiventtiili sisältyy toimitukseen.
- Lukittava ovi.

Vastuullisuus

- Frost Watch Control: täysin automaattinen sulatus; käynnistyy ainoastaan, kun höyrystimeen on muodostunut jäätä säästään näin

HYVÄKSYNTÄ: _____

energiaa.

- Eristys: 65 mm paksu polyuretaanieristys, jossa ympäristöystävällinen syklopentaani vaahdotusaine. Näin saavutetaan tehokas eristys minimaalisella energiankulutuksella (lämmönjohtavuus: 0,020 W/m²*K).
- Irrotettava kolmikammioinen ja magneettinen pallotiiviste parantaa eristyskykyä, vähentää energiankulutusta ja helpottaa puhdistusta.
- Optinen mikrokytkin pysäyttää puhaltimen, kun ovi avataan, säästäten näin energiaa.
- Automaattinen LED-sisävalo takaa hyvän näkyvyyden ja säästää energiaa.

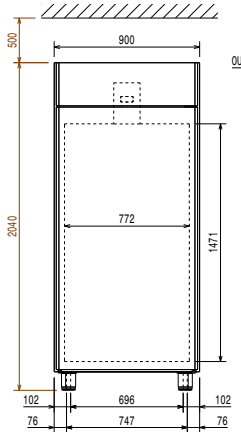
Sisältyvät varusteet

- 1 kpl Jalkapoljin kylmäkaapeille, Pro-/Ecostore PNC 880324
- 5 kpl Johdepari 470 ja 720 L Prostore kylmäkaapit PNC 880335
- 5 kpl Ritiilähylly 700x530mm Prostore 720 l, Rilsan PNC 880343

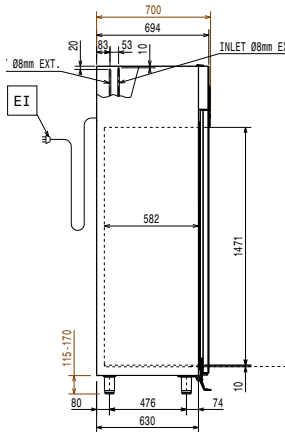
Lisävarusteet

- Ritiilähylly GN 2/1 RST, Prostore PNC 880160
- GN 2/1 ritiilähylly PNC 880306
- Sivujohdepari GN 2/1 ritiilöille, Prostore PNC 880320
- RST ritiilähylly - 700x530 mm PNC 880323
- Jalkapoljin kylmäkaapeille, Pro-/Ecostore PNC 880324
- Jalkasarja - 200 mm PNC 880325
- Jalkasarja h=67-80 mm - marine PNC 880326
- Johdepari - marine PNC 880327
- Johdepari 470 ja 720 L Prostore kylmäkaapit PNC 880335
- Ritiilähylly 700x530mm Prostore 720 l, Rilsan PNC 880343

Edestä

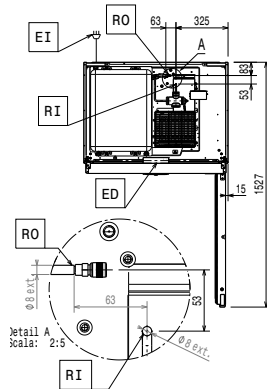


Sivulta



EI = Sähköliitäntä
RI = Jäähdytysliitäntä, keskuskone
RO = Keskuskoneliitäntä

Päältä



Sähkö

Jännite:

691343 (PS09F1FRCO2) 220-240 V/1 ph/50/60 Hz

Liitäntäteho, maksimi: 0.17 kW

Avaintieto

Kapasiteetti:	720 L
Oven saranat:	Oikealla
Ulkomitat, leveys:	900 mm
Ulkomitat, syvyys:	700 mm
Ulkomitat, syvyys ovet auki:	1527 mm
Ulkomitat, korkeus:	2040 mm
Ovien lukumäärä ja tyyppi	1 Umpi
Sisämitat (leveys):	772 mm
Sisämitat (syvyys):	582 mm
Sisämitat (korkeus):	1471 mm
Nettopaino:	110 kg
Korkeudensäätö:	15/40 mm
Ritilöiden lukumäärä ja tyyppi (sisältyvät):	5 - 530x700
Materiaali, ulkopinnat	R.S.T. AISI 304 - Din 1.4301
Materiaali, sisäpinnat	R.S.T. AISI 304 - Din 1.4301
Asentojen lukumäärä & väli	44; 22 mm

Jäähdytystieto

Ohjaustyyppi:	Digitaalinen
Kylmäaineen tyyppi:	R744
Käyttötila	Puhallus
Jäähdytysyksikkö	Keskuskoneellinen
Suosittelun jäähdytysteho*:	654 W
Laskettu höyrystymislämpötilassa:	-30 °C
Lauhtumislämpötila:	55 °C
Ympäristön lämpötila:	43 °C

Liitäntäputket (keskuskone) - ulos: 8 mm

Liitäntäputket (keskuskone) - sisään: 8 mm

Jäähdytysteho on laskettu 15 m lineaarisella putkitusmatkalla.

*Huom:

ISO sertifikaatit

ISO Standardit: ISO 9001; ISO 14001; ISO 45001; ISO 50001